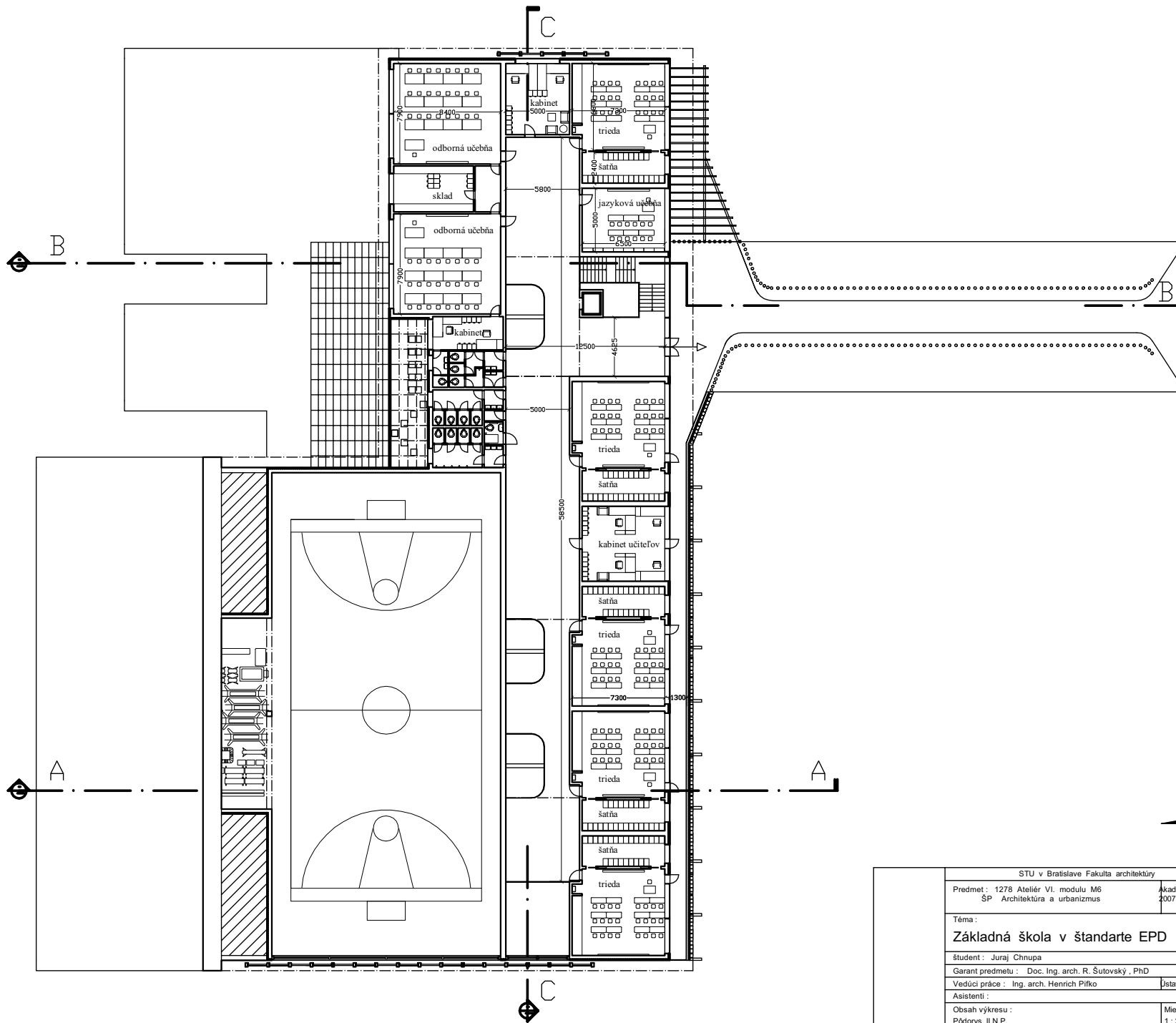
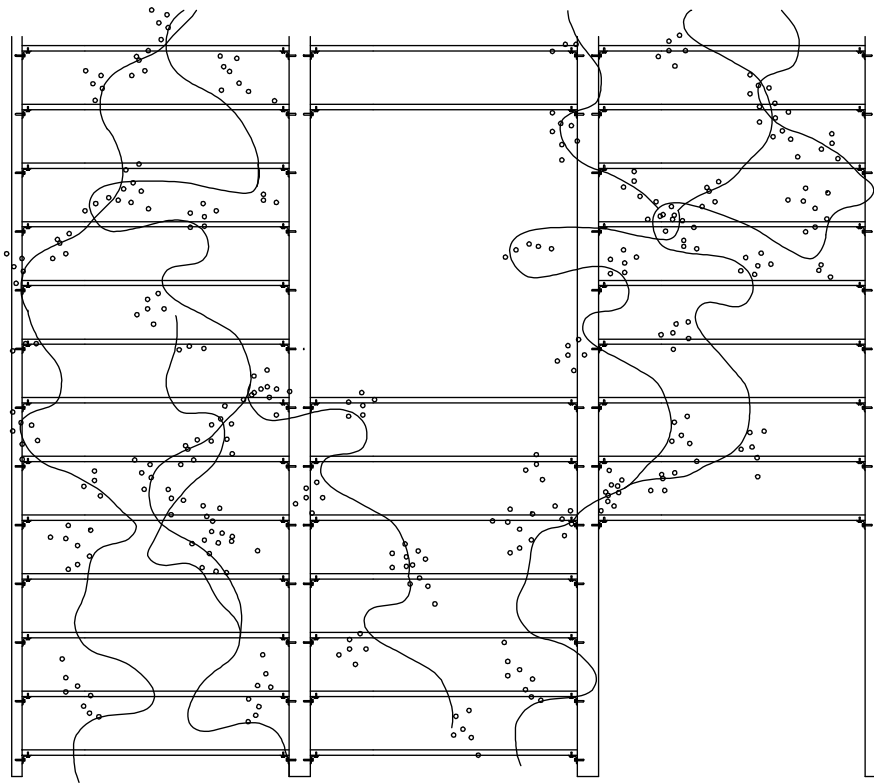


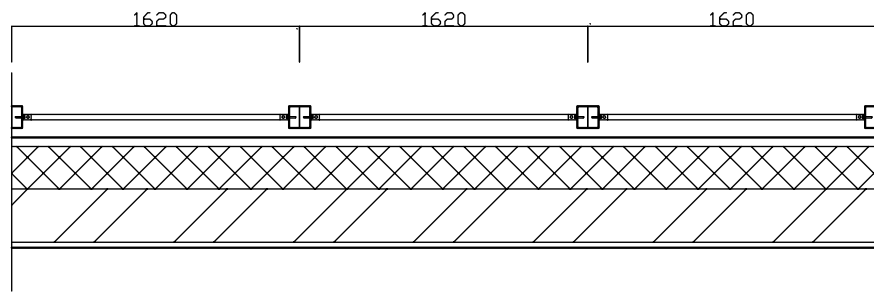
STU v Bratislave Fakulta architektúry		
Predmet : 1278 Ateliér VI. modulu M6 ŠP Architektúra a urbanizmus	Akad. rok 2007/2008	STU ••• ••••• ••••• •••••
Téma : Základná škola v štandarte EPD		
študent : Juraj Chnupa	Dátum :	
Garant predmetu : Doc. Ing. arch. R. Šutovský , PhD	Specializácia	
Vedúci práce : Ing. arch. Henrich Pifko	Jstav : Úeea	
Asistenti :	Architektúra	
Obsah výkresu : Pôdorys I.N.P.	Mierka : 1 : 200	č. výkresu : 3.



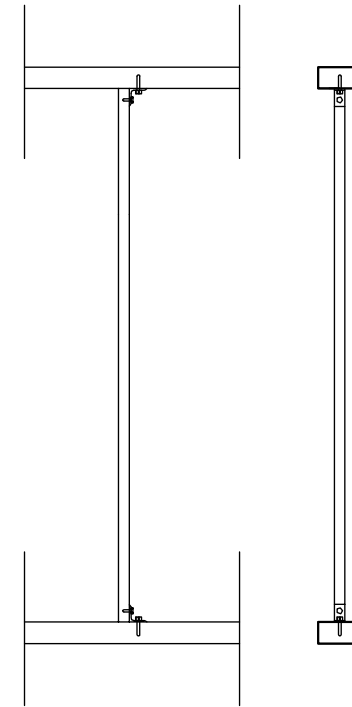
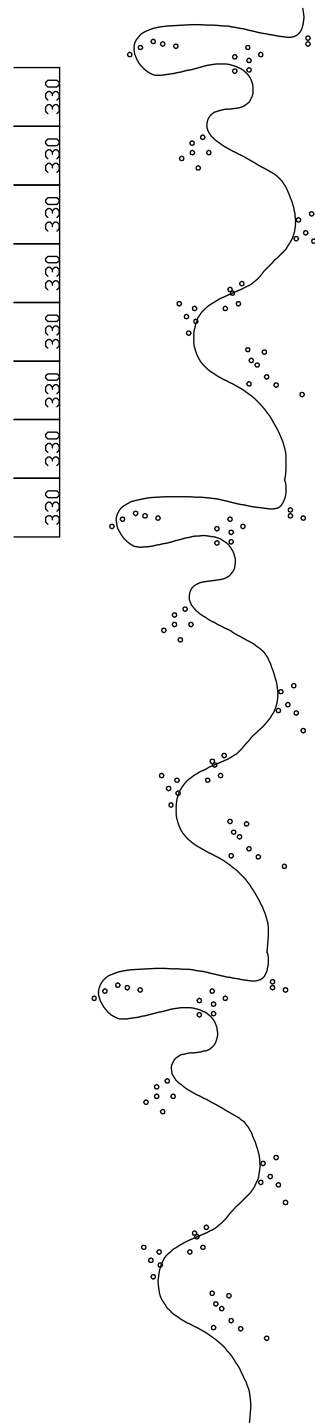
STU v Bratislave Fakulta architektúry		STU ••
Predmet : 1278 Ateliér VI. modulu M6 ŠP Architektúra a urbanizmus	Akad. rok 2007/2008	•••••
Téma : Základná škola v štandarte EPD		•• F A ••
študent : Juraj Chnupa	Dátum :	•••••
Garant predmetu : Doc. Ing. arch. R. Šutovský , PhD	Špecializácia	
Vedúci práce : Ing. arch. Henrich Pifko	Ústav : Úeea	
Asistenti :	Architektúra	
Obsah výkresu : Pódorys II.N.P.	Mierka : 1 : 200	č. výkresu : 4.



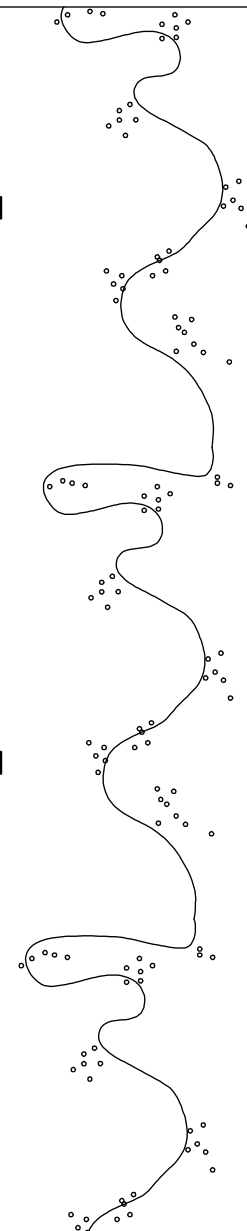
POHľad NA FASÁDU S PREDŠADENÝM ROŠTOM



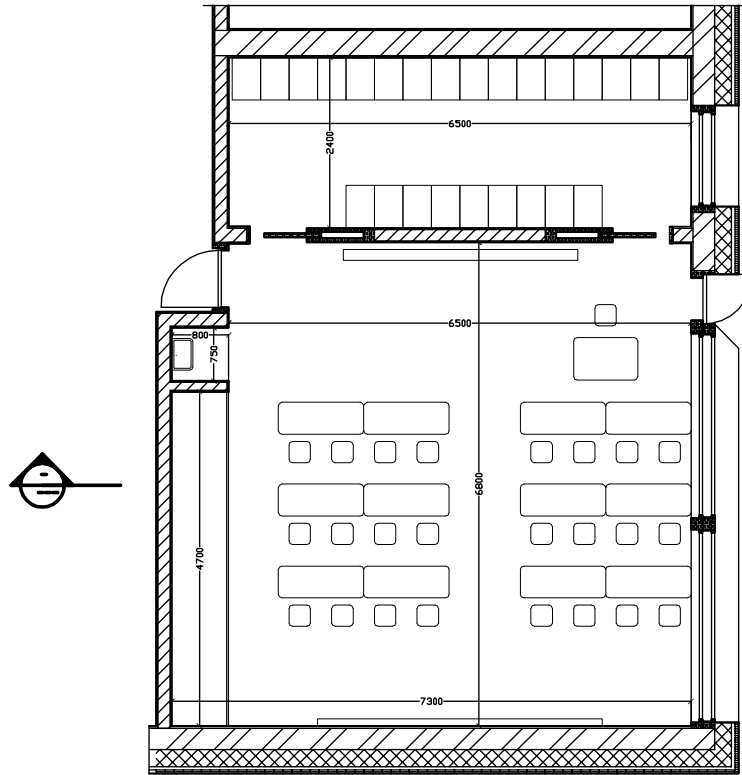
PODORYS STENY S PREDŠADENÝM ROŠTOM



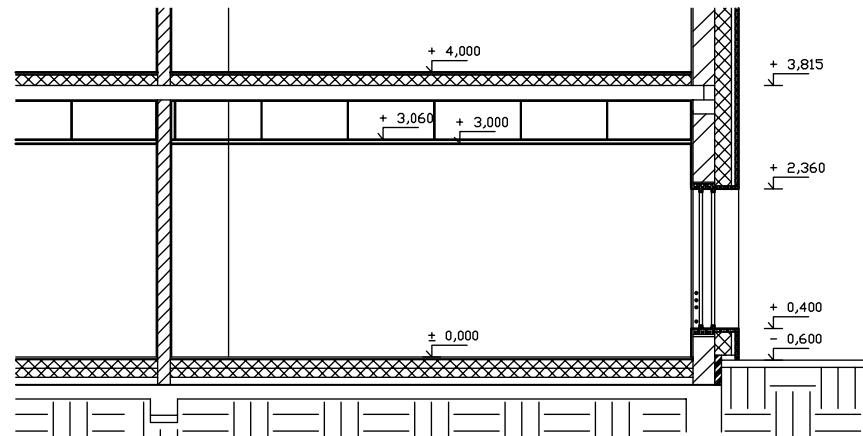
DETAIL ROŠTU M 1 : 10



STU v Bratislave Fakulta architektúry		
Predmet : 1278 Ateliér VI. modulu M6 SP Architektúra a urbanizmus	Akad. rok 2007 / 2008	STU ••••• •• FA • •••••
Téma : Základná škola v štandarte EPD		
študent : Juraj Chnupa	Dátum :	
Garant predmetu : Doc. Ing. arch. R. Šutovský, PhD	Specializácia	
Vedúci práce : Ing. arch. Henrich Pifko	Ustav : Úaea	Architektúra
Asistenti :	Mierka :	č. výkresu :
Obsah výkresu : Realizačné prehlienie	1 : 20 ; 1 : 10	8.

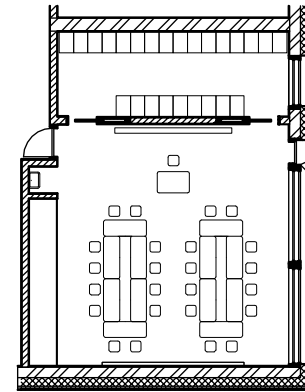


PODORYS TRIEDY M 1 : 50

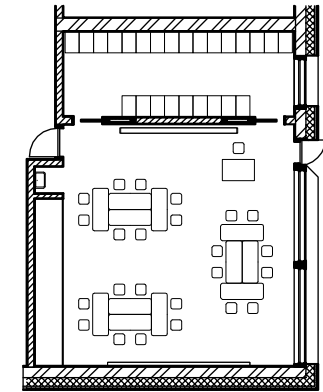


REZ TRIEDOU M 1 : 50

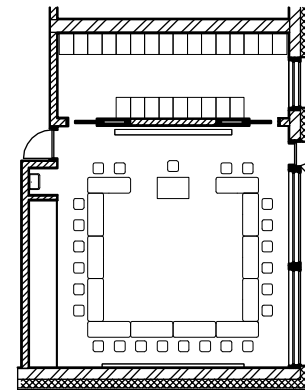
ĎALŠIE MOŽNOSTI USPORIADANIA NÁBYTKU
V TRIEDACH PODĽA SPOSOBU VYUČOVANIA



M 1 : 100

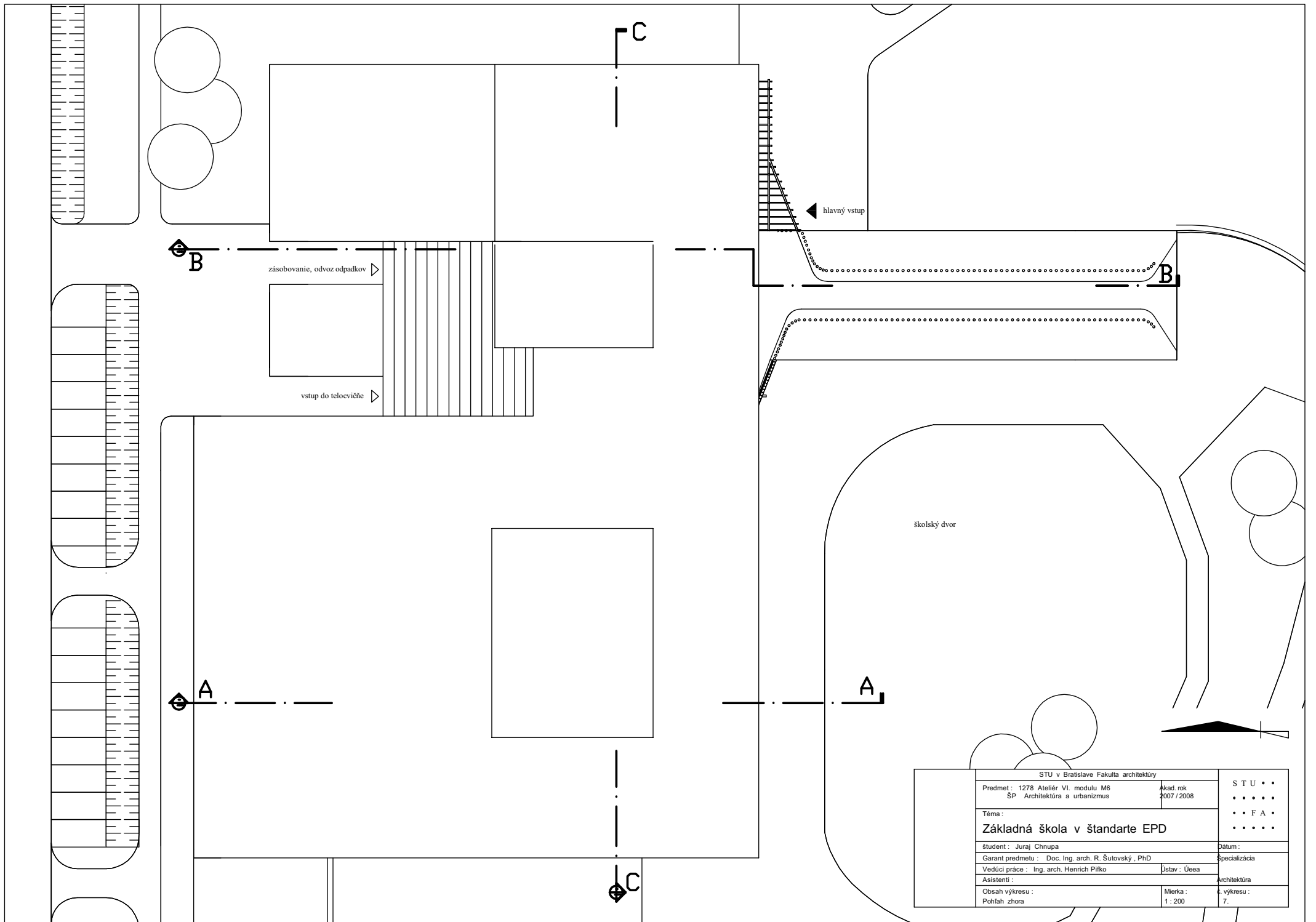


M 1 : 100

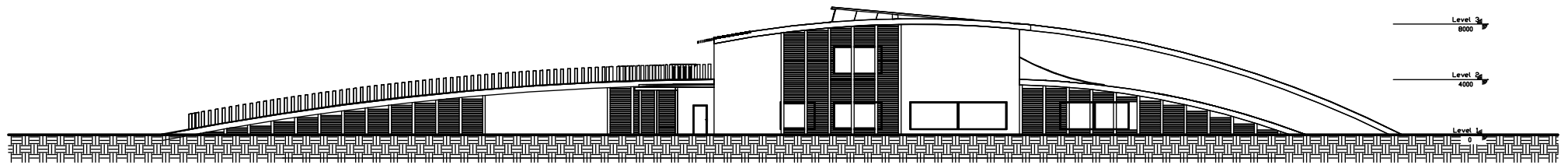


M 1 : 100

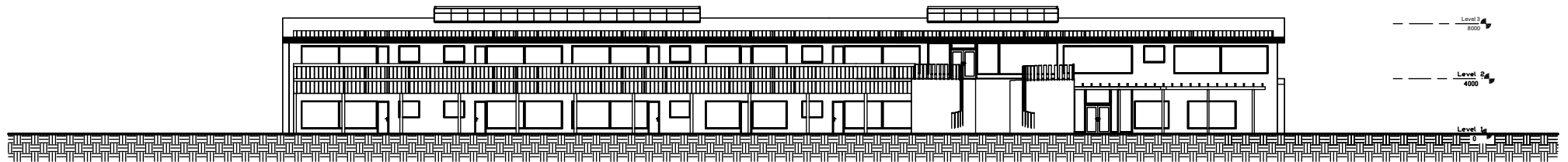
STU v Bratislave Fakulta architektúry		STU ••
Predmet : 1278 Ateliér VI. modulu M6 ŠP Architektúra a urbanizmus	Akad. rok 2007 / 2008	•••••
Téma :		•• F A ••
Základná škola v štandarte EPD		•••••
študent : Juraj Chnupa		Dátum :
Garant predmetu : Doc. Ing. arch. R. Šutovský , PhD		Specializácia
Vedúci práce : Ing. arch. Henrich Piňko	Ústav : Úeea	
Asistenti :		Architektúra
Obsah výkresu :	Mierka :	č. výkresu :
Mierkové prehlbenie - trieda	1 : 50 , 1 : 100	9.



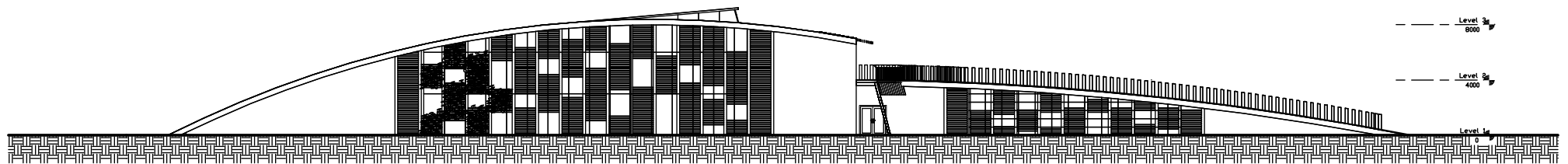
STU v Bratislave Fakulta architektúry		
Predmet : 1278 Ateliér VI. modulu M6 ŠP Architektúra a urbanizmus	Akad. rok 2007 / 2008	STU •• ••••• •• FA •• •••••
Téma : Základná škola v štandarte EPD		
študent : Juraj Chnupa		Dátum :
Garant predmetu : Doc. Ing. arch. R. Šutovský , PhD		Specializácia
Vedúci práce : Ing. arch. Henrich Piňko	Jstav : Úeea	Architektúra
Asistenti :		
Obsah výkresu : Pohľad zhora	Mierka : 1 : 200	č. výkresu : 7.



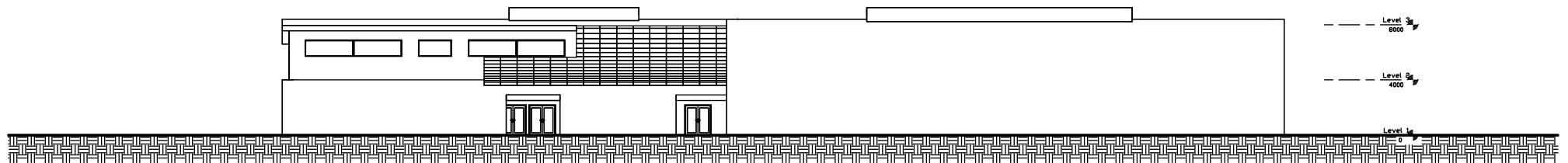
POHLAD VÝCHODNÝ



POHLAD JUŽNÝ

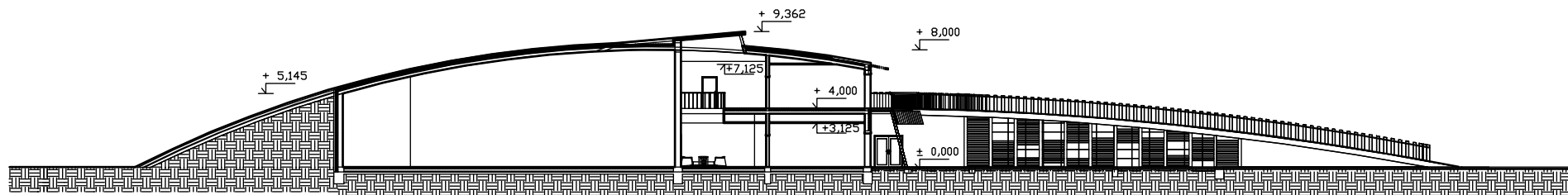


POHLAD ZÁPADNÝ

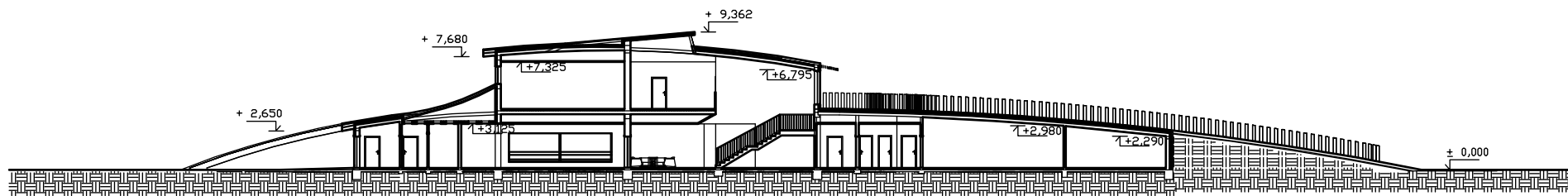


POHLAD SEVERNÝ

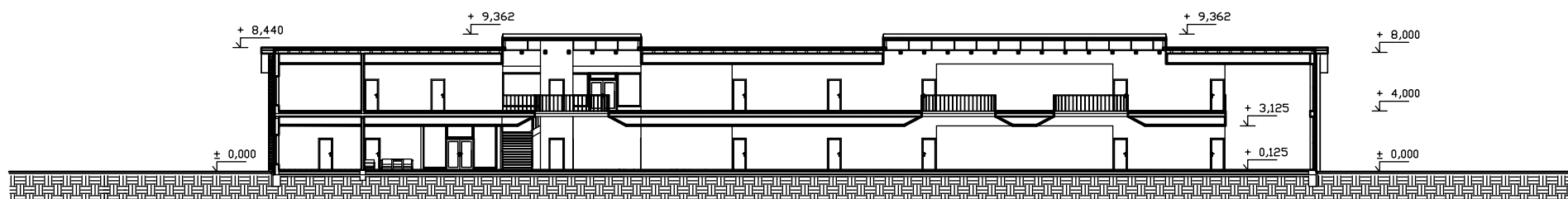
STU v Bratislave Fakulta architektúry			STU • •
Predmet : 1278 Ateliér VI. modulu M6 ŠP Architektúra a urbanizmus	Akad. rok 2007 / 2008		• • • • •
Téma : Základná škola v štandarte EPD			• • F A • •
Študent : Juraj Chnupa		Dátum :	• • • • •
Garant predmetu : Doc. Ing. arch. R. Šutovský , PhD		Špecializácia	
Vedúci práce : Ing. arch. Henrich Piňko	Ústav : Úeea		
Asistenti :		Architektúra	
Obsah výkresu : POHLAD - VÝCHODNÝ, JUŽNÝ, ZÁPADNÝ, SEVERNÝ	Mierka : 1 : 200	Č. výkresu : 5.	



REZ A - A

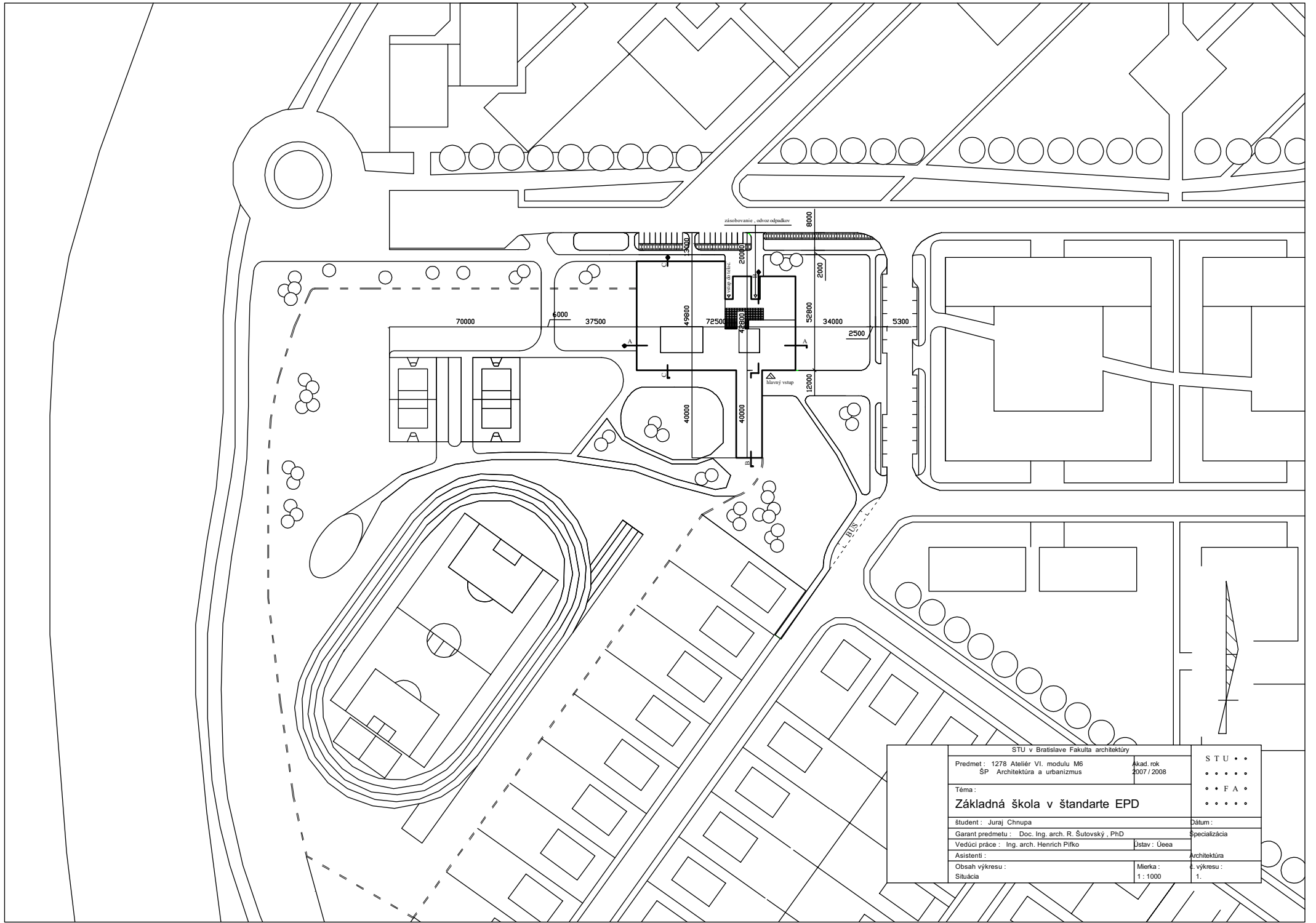


REZ B - B



REZ C - C

STU v Bratislave Fakulta architektúry			S T U • • • • • • • • • F A • • • • • •
Predmet : 1278 Ateliér VI. modulu M6 SP Architektúra a urbanizmus	Akad. rok 2007 / 2008		
Téma : Základná škola v štandarte EPD			
študent : Juraj Chnupa	Datum :		
Garant predmetu : Doc. Ing. arch. R. Šutovský , PhD	Špecializácia		
Vedúci práce : Ing. arch. Henrich Pířko	Jstav : Úeaa		
Asistenti :	Architektúra		
Obsah výkresu : REZ A - A , B - B , C - C	Mierka : 1 : 200	č. výkresu : 6.	



STU v Bratislave Fakulta architektúry		
Predmet : 1278 Ateliér VI. modulu M6 SP Architektúra a urbanizmus	Akad. rok 2007/2008	S T U • • • • • • • • F A • • • • • •
Téma : Základná škola v štandarte EPD		
Študent : Juraj Chnupa		Dátum :
Garant predmetu : Doc. Ing. arch. R. Šutovský , PhD		Špecializácia
Vedúci práce : Ing. arch. Henrich Pifko	Ústav : Úeea	Architektúra
Asistenti :		
Obsah výkresu : Situácia	Mierka : 1 : 1000	č. výkresu : 1.

Zelená strecha :

- Redukuje deficit zelených plôch
- V letnom období účinná ochrana pred teplom
- V zimnom období ochrana pred chladom
- Šetrí sa energia na dosiahnutie tepelnej pohody
- Zachytáva zrážkovú vodu - preísť uje ju - veľká časť vody sa odparí alebo ju spotrebujú rastliny
- Ľahšie pohlcuje prach, znečistenie a žiarenie
- V lete má výhodu že sa neprehrieva ako iné betónové alebo asfaltové strechy
- Vizualne, psychologické a estetické hľadisko vo vnímaní okolitej krajiny
- Vhodné začlenenie do prostredia - oživenie prostredia

Zelená fasáda :

- Popínavé rastliny ťahajúce sa po predsađenom roste
- Výhody tohoto rostu sú hlavne tie, že rastliny nepoškodzujú vonkajšiu fasádu objektu
- Pozitívne z estetického a vizuálneho hľadiska - najmä počas jesenného obdobia
- Premenlivosť budovy
- Podobné vlastnosti ako zelená strecha (ochrana proti prehriatiu a ochladenie)
- Pôsobia ako prvá nárazová ochrana proti vetru, prachu, znečisteniu
- Sú vhodné aj z hľadiska zatienenia presklených častí - počas leta majú listy tak zachytávajú veľké množstvo osvetlenia, počas zimy nemajú listy a prenikaniu slnka bránia len čiastočne - svojimi konármi

Fasáda s dreveným obkladom :

- Prírodný materiál
- Vhodná voľba k zelenej streche a fasáde
- Krok smerom k prírode a obnoviteľným zdrojom
- Po skončení svojej funkcie neznečisťuje prírodu - je to prírodný materiál - rýchlo sa rozloží

Južná fasáda :

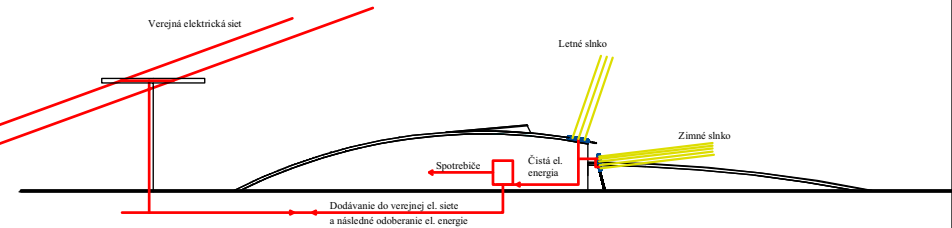
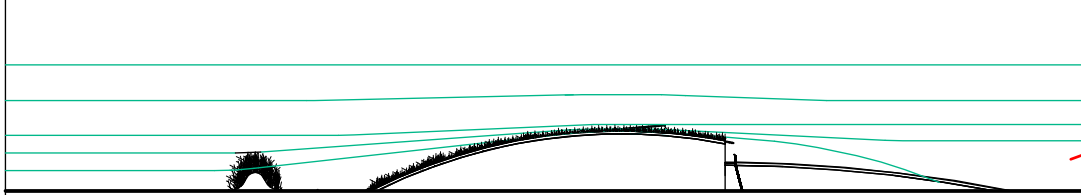
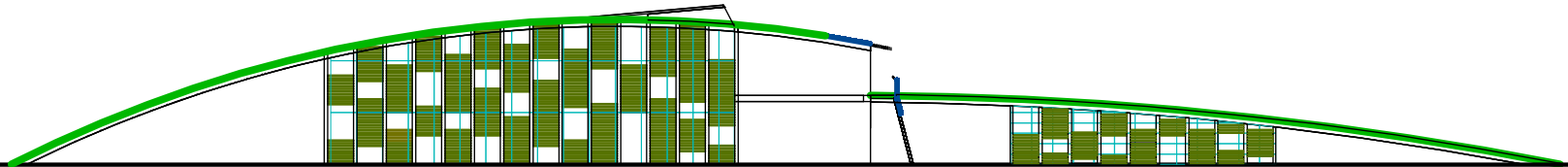
- Masívna konštrukcia steny
- Výhoda hlavne vo vyrovnávaní tepelných zmien

Pasívne solárne zisky :

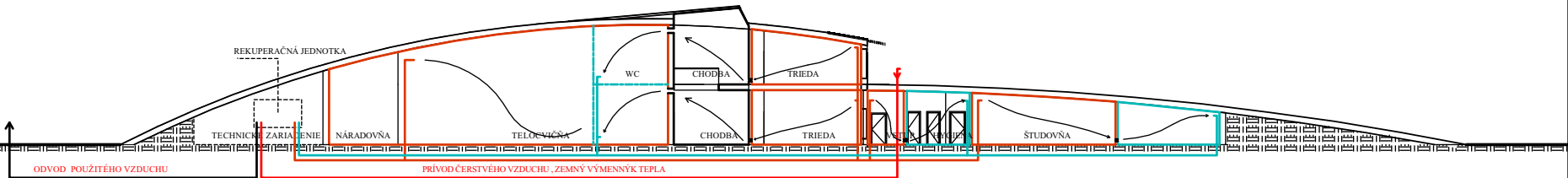
- Veľké presklené časti - tepelné zisky najmä v zimnom období

Účinná ochrana počas leta - tienenie

- Žaluzie, tienenie presahom strechy a predsađenou drevenou konštrukciou



Tvar budovy vzhľadom k pôsobeniu vetra. Severný vietor je zdvihnutý pomocou malého zemného valu s vegetáciou, a následne je jeho ďalšie zdvihnutie umocnené tvarom budovy. Zároveň je vietor spomalý vegetáciou na streche.



STU v Bratislave Fakulta architektúry		
Predmet : 1278 Ateliér VI. modulu M6 ŠP Architektúra a urbanizmus	Akad. rok 2007 / 2008	S T U • • • • • • • • • F A • • • • • •
Téma : Základná škola v štandarte EPD		
študent : Juraj Chnupa	Dátum :	
Garant predmetu : Doc. Ing. arch. R. Šutovský, PhD	Specializácia	
Vedúci práce : Ing. arch. Henrich Pifko	Jstav : Úaea	Architektúra
Asistenti :		
Obsah výkresu : Technologicko - prevádzkový koncept s ekologickou konc.	Mierka : 1 : 200	č. výkresu : 2.