

Reuse na národní úrovni České republiky

Webinář, 16.4.2026

Jak na cirkulární město v praxi:
zkušenosti, data a nástroje



Vítejte na webináři!



Jitka Hofmanová

Expertka na inovace Reuse federace

Představení Reuse Federace

EPR SYSTÉM



Jsme střechou pro reuse organizace napříč ČR, hájíme jejich zájmy



Tvoříme síť, propojujeme aktéry do reuse systému



Jsme mostem mezi organizacemi a státní správou či municipalitami

Prezentace činnosti Reuse federace



Spolupracujeme s provozovateli reuse provozů

- metodologická podpora při zakládání provozu
- informace o novinkách a napojení na síť RREUSE (EU)
- mastermind skupiny, kultivace komunity



Spolupráce s municipalitami

- tvorba klíčových strategických dokumentů
- realizace workshopů a přednášek pro stakeholdery
- metodologická podpora municipalit



Propagace tématu REUSE

- účast na konferencích, panelových diskuzích
- účast na eventech (Den Země, Pecha Kucha Night, Refreshanda aj.)
- kampaň Křeslo pro CEO

Role v projektu NICE

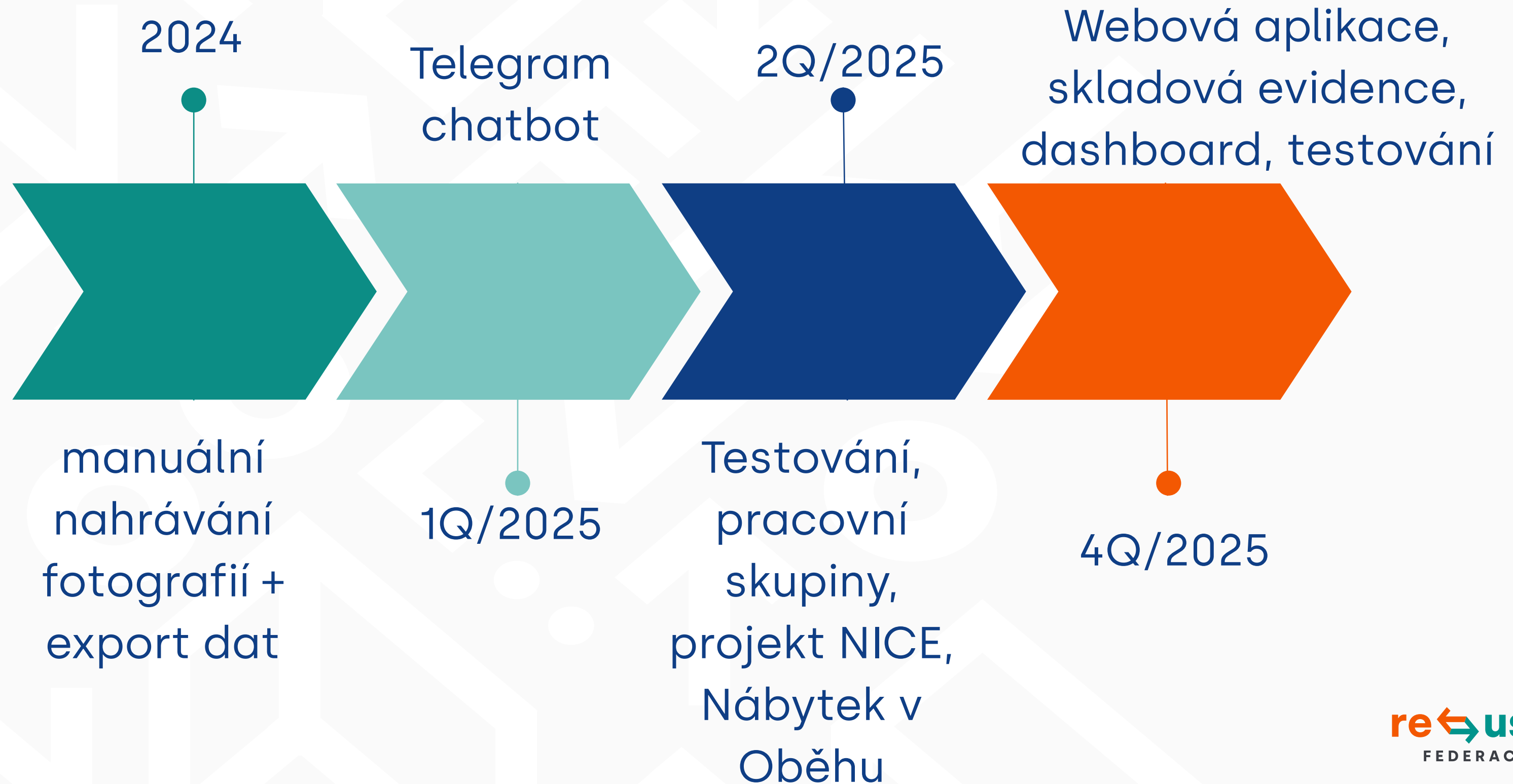
Napojení na členskou
základnu Reuse
federace

Standartizace
evidence a měření dat
z reuse provozů

Poskytnutí expertního
know how a zázemí

Poskytnutí evidenčního
nástroje Reuse
recognizer

Vývoj a testování Reuse recognizer



Kam dál s Reuse recognizerem?

1. Optimalizace RR na základě zpětné vazby → každodenní využití v provozech členské základy Reuse federace
2. Rozšíření modulu do systémů odpadového hospodářství měst ČR
3. Podpora e-commerce → napojení RR na eshopy (marketplaces)
4. Vytvoření modulu pro nábytkové banky → specifické požadavky
5. Modul "kasa" → propojení RR se systémem kasy

Pilotní projekt Nábytek v Oběhu

Podpora vzniku efektivního EPR systému pro nábytek

Výzkumné otázky

- složení a kategorizaci nábytku a nábytkového odpadu (dle druhu a materiálového složení)
- chování a mobilizaci spotřebitelů nábytku
- efektivitu sběru nábytku u prodejen nábytku,
- míru odevzdaného nábytku pro opětovné použití
- míru recyklace nábytkového odpadu
- metody a míru druhotného využití nábytkového odpadu

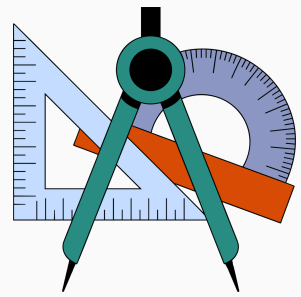
Pilotní projekt Nábytek v Oběhu

Podpora vzniku efektivního EPR systému pro nábytek

Klíčová zjištění

- Nejvíce zastoupenou kategorií nábytku byly koberce (676 ks), židle (581 ks) a matrace (546 ks)
- Nejčastěji odevzdaným materiálem byl nábytek složený z více materiálových komponentů (31 %) a následně dřevěný nábytek (27 %).
- Potenciál pro opětovné použití byl identifikován u 20 % nábytku, avšak pouze 8 % bylo skutečně vráceno do oběhu – hlavní překážkou byla omezená kapacita reuse center a chybějící infrastruktura.
- Míra recyklace dřeva dosáhla přes 37 %, zejména díky navázané spolupráci s recyklačními firmami.
- Chování spotřebitelů ukázalo silnou závislost na blízkosti sběrného místa (99,7 % do 15 km) a minimální efekt stávající komunikační kampaně.

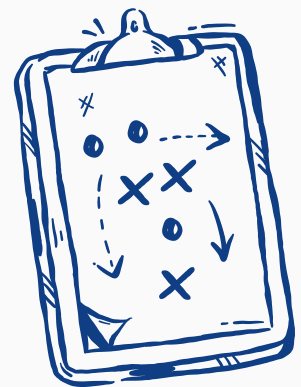
Výzvy současného reuse systému v ČR



Neexistuje jednotná metodika sběru dat a výkaznictví
...chybí definice tzv. Reuse targets



Chybí legislativní ukotvení reuse
...recyklace přeskakuje prevenci vzniku odpadu

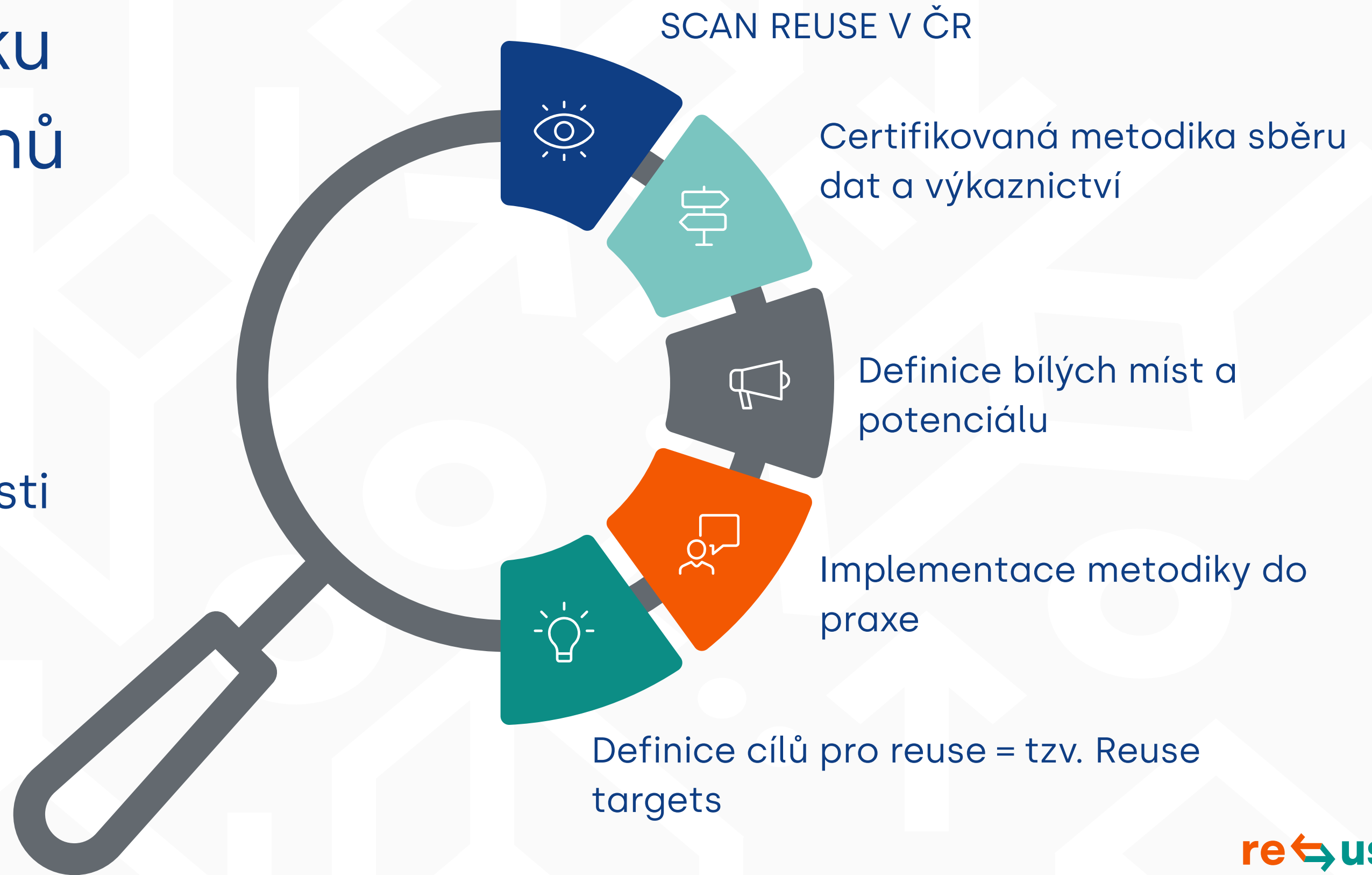


Chybí strategické ukotvení reuse
...chybí metriky, strategické cíle

System sběru dat a výkaznictví prevence vzniku vybraných druhů odpadů

=

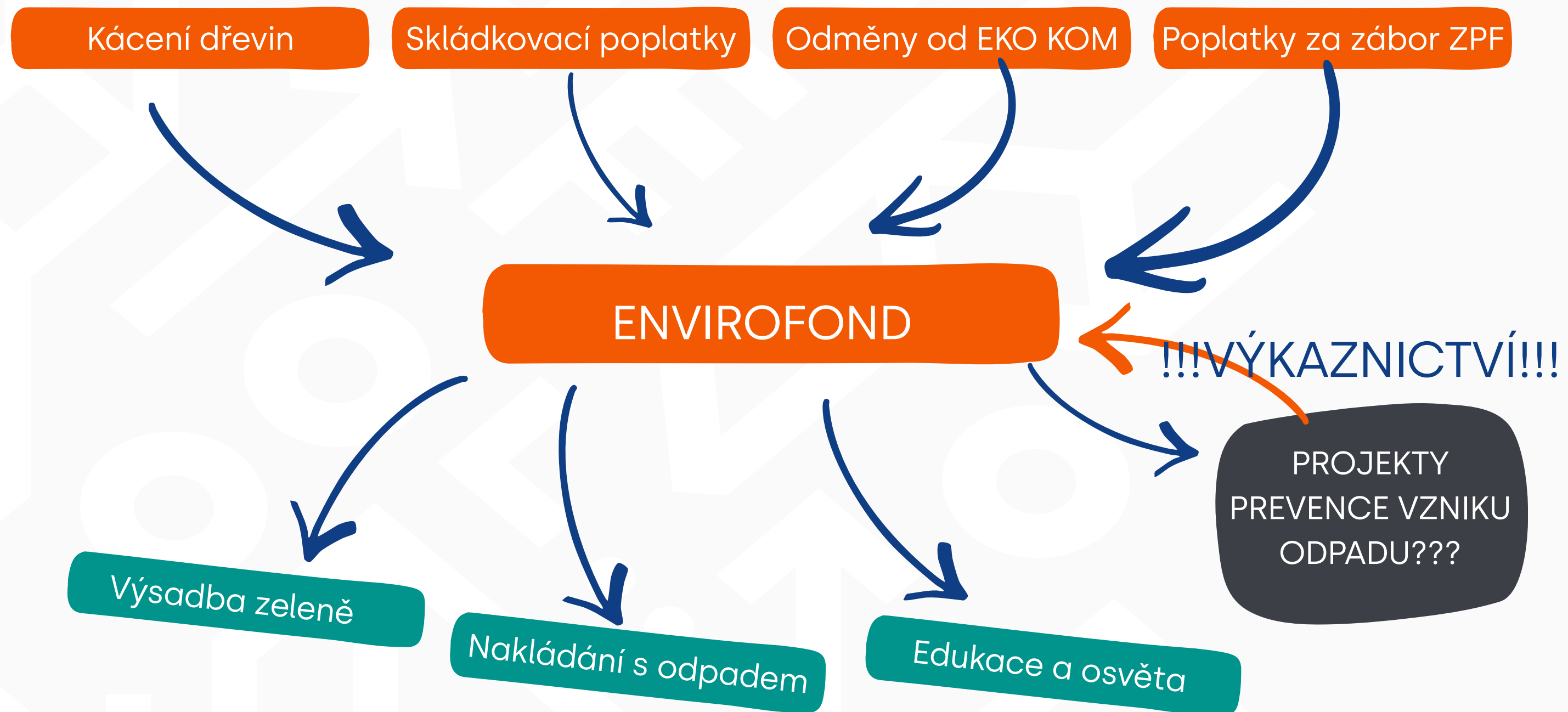
nábytek
předměty z domácnosti
textil
elektroodpad
stavební odpad



Projekt byl podpořen Technologickou agenturou ČR, programem Prostředí pro život 2.



Envirofond a data? To dává smysl!



EPR systém pro nábytek: Francie



EFEKT EPR SYSTÉMU ECOMAISON VE FRANCI

průměrná vzdálenost
mezi domovem a
sběrným místem



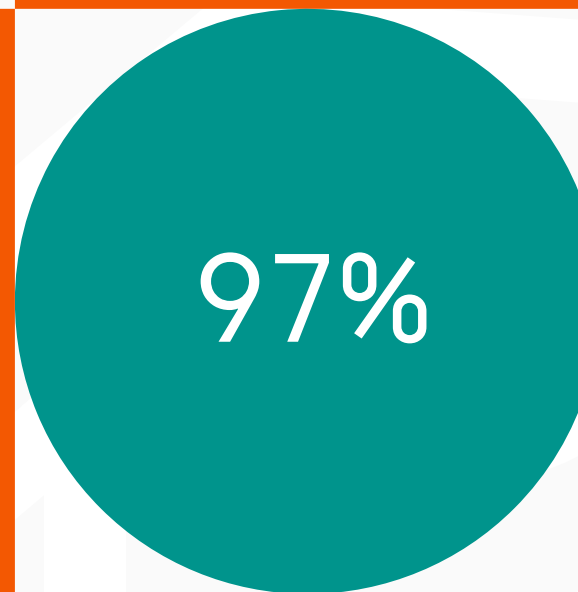
zapojených partnerů z
řad sociálních
podniků



TUN předmětů, které
se opětovně využily,
zrecyklovaly nebo
energeticky využily od
roku 2013



je míra využití
předmětů = reuse,
recyklace,
energetické využití



Díky, že s námi budete reuse scénu v ČR!



Jitka Hofmanová

Expertka na inovace Reuse federace
jitka.hofmanova@reusefederace.cz



MINISTERSTVO
PRO MÍSTNÍ
ROZVOJ ČR

Projekt byl podpořen grantem Ministerstva pro místní rozvoj ČR

reuse
FEDERACE